

COMUNE DI CAMPI BIENZIO

CITTA' METROPOLITANA DI FIRENZE



Regolamento Urbanistico

Adozione: Delibera C.C. n° 201 del 2/12/2004 - Approvazione: Delibera C.C. n° 90 del 20/7/2005

Variante per interventi puntuali e per adeguamenti normativi all'interno del territorio urbanizzato individuato ai sensi dell'art. 224 della LR 65/2014

Adozione: Delibera C.C. n° 205 del 19/10/2017 - Approvazione: Delibera C.C. n° 68 del 12/04/2018

Tav. 1g - Carta Geologica

(scala 1:2000)

Il Sindaco

Emiliano Fossi

Assessore all'Urbanistica

Stefano Salvi

Responsabile del Procedimento

ing. Domenico Ennio Maria Passaniti

Responsabile Ufficio Urbanistica

arch. Letizia Nieri

Garante dell'informazione e della partecipazione

dr.sa Simonetta Cappelli

Progettista

arch. Riccardo Luca Breschi

Studi geologici

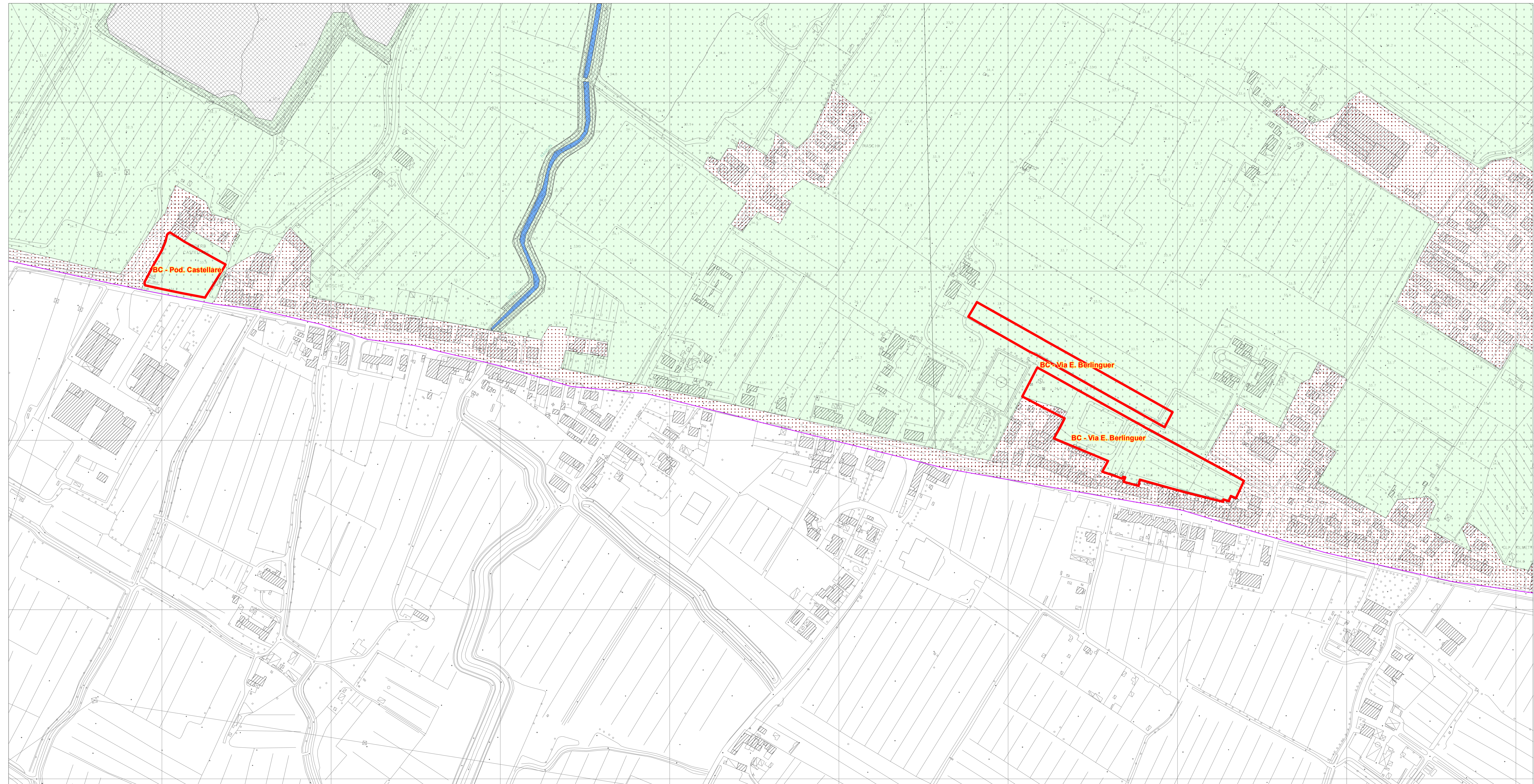
Soc. IdroGeo Service Srl

Dott. Geol. Simone Fiaschi (Direttore Tecnico)



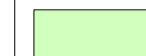





Dott. Geol. Alessandro Murratzu (Direttore Tecnico)

Dott. Geol. Alessio Calvetti (collaboratore)

Agosto 2017



Legenda

-  h5 Depositi antropici
-  b Depositi alluvionali attuali
-  bna1 Depositi alluvionali terrazzati
-  bna2
-  Faglia diretta (incerta)
-  Traccia di alveo fluviale abbandonato
-  Conoide alluvionale e da debris flow
-  Limite provinciale
-  Limite comunale
-  Comparti e/o previsioni urbanistiche con singole schede di fattibilità