



### Regolamento Urbanistico

Adozione: Delibera C.C. n° 201 del 2/12/2004 - Approvazione: Delibera C.C. n° 90 del 20/7/2005  
Variante per interventi puntuali e per adeguamenti normativi all'interno del territorio urbanizzato individuato ai sensi dell'art. 224 della LR 65/2014  
Adozione: Delibera C.C. n° 205 del 19/10/2017 - Approvazione: Delibera C.C. n° 68 del 12/04/2018

#### Tav.1f - Carta Geologica (scala 1:2.000)

Il Sindaco  
**Emiliano Fossi**

Assessore all'Urbanistica  
**Stefano Salvi**

Responsabile del Procedimento  
**Ing. Domenico Ennio Maria Passanti**

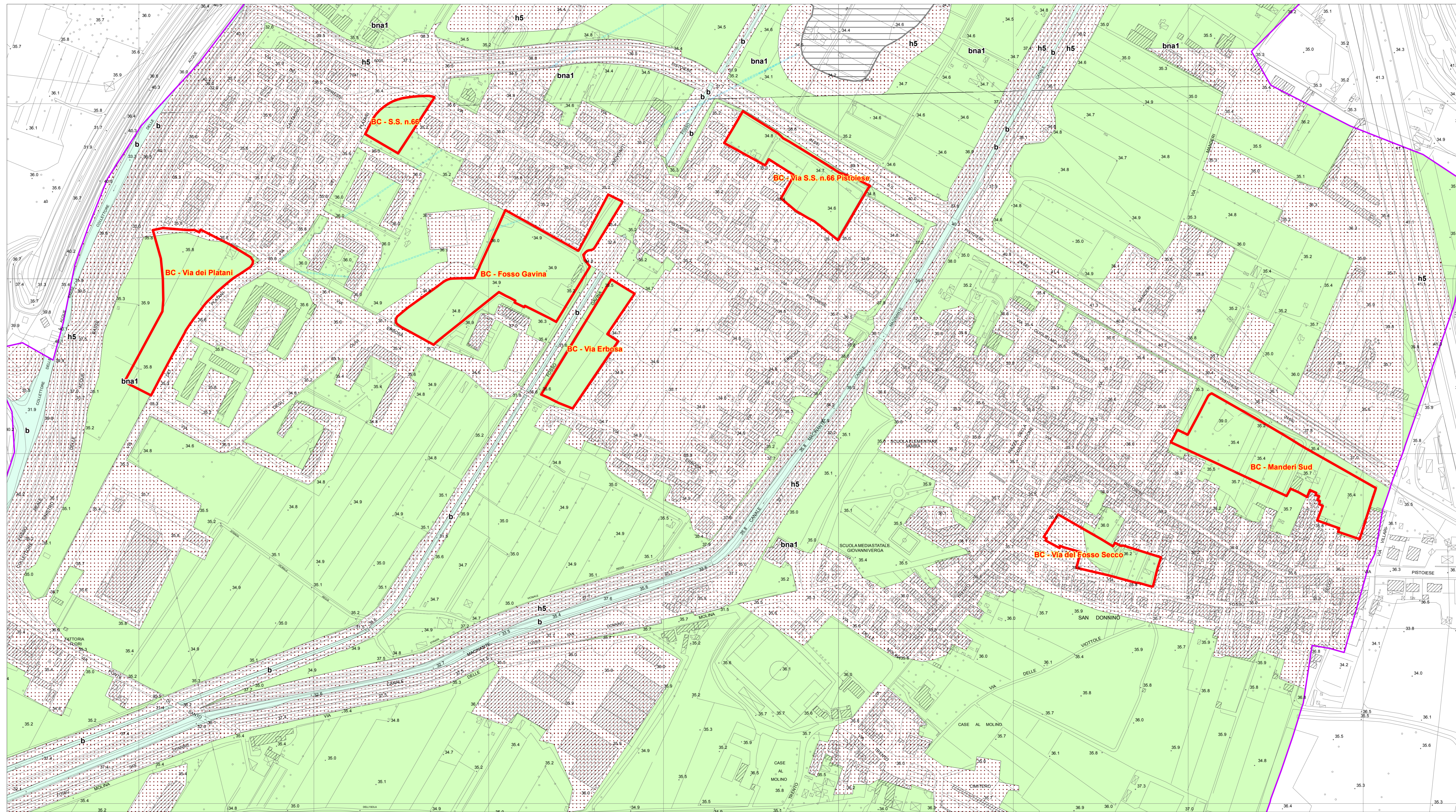
Responsabile Ufficio Urbanistica  
**Arch. Letizia Nieri**

Garante dell'informazione e della partecipazione  
**Dr.ssa Simonetta Cappelli**

Progettista  
**Arch. Riccardo Luca Breschi**

Studi geologici  
**Soc. IdroGeo Service Srl**  
Dott. Geol. Simone Fiaschi (Direttore Tecnico)  
Dott. Geol. Alessandro Murratzu (Direttore Tecnico)  
Dott. Geol. Alessio Calvetti (collaboratore)

Gennaio 2018



#### Legenda

- h5 Depositi antropici
- b Depositi alluvionali attuali
- bna1 Depositi alluvionali terrazzati e non terrazzati
- Faglia diretta (incerta)
- Traccia di alveo fluviale abbandonato
- Conoide alluvionale e da debris flow
- Limite provinciale
- Limite comunale
- Comparti e/o previsioni urbanistiche con singole schede di fattibilità