



### Regolamento Urbanistico

Adozione: Delibera C.C. n°201 del 2/12/2004 - Approvazione: Delibera C.C. n°90 del 20/7/2005

Variante per interventi puntuali e per adeguamenti normativi all'interno del territorio urbanizzato individuato ai sensi dell'art. 224 della LR 65/2014  
Adozione: Delibera C.C. n°205 del 19/10/2017 - Approvazione: Delibera C.C. n°68 del 12/04/2018

### Tav. 1e - Carta Geologica

(scala 1:2000)

Il Sindaco  
**Emiliano Fossi**

Assessore all'Urbanistica  
**Stefano Salvi**

Responsabile del Procedimento  
**ing. Domenico Ennio Maria Passaniti**

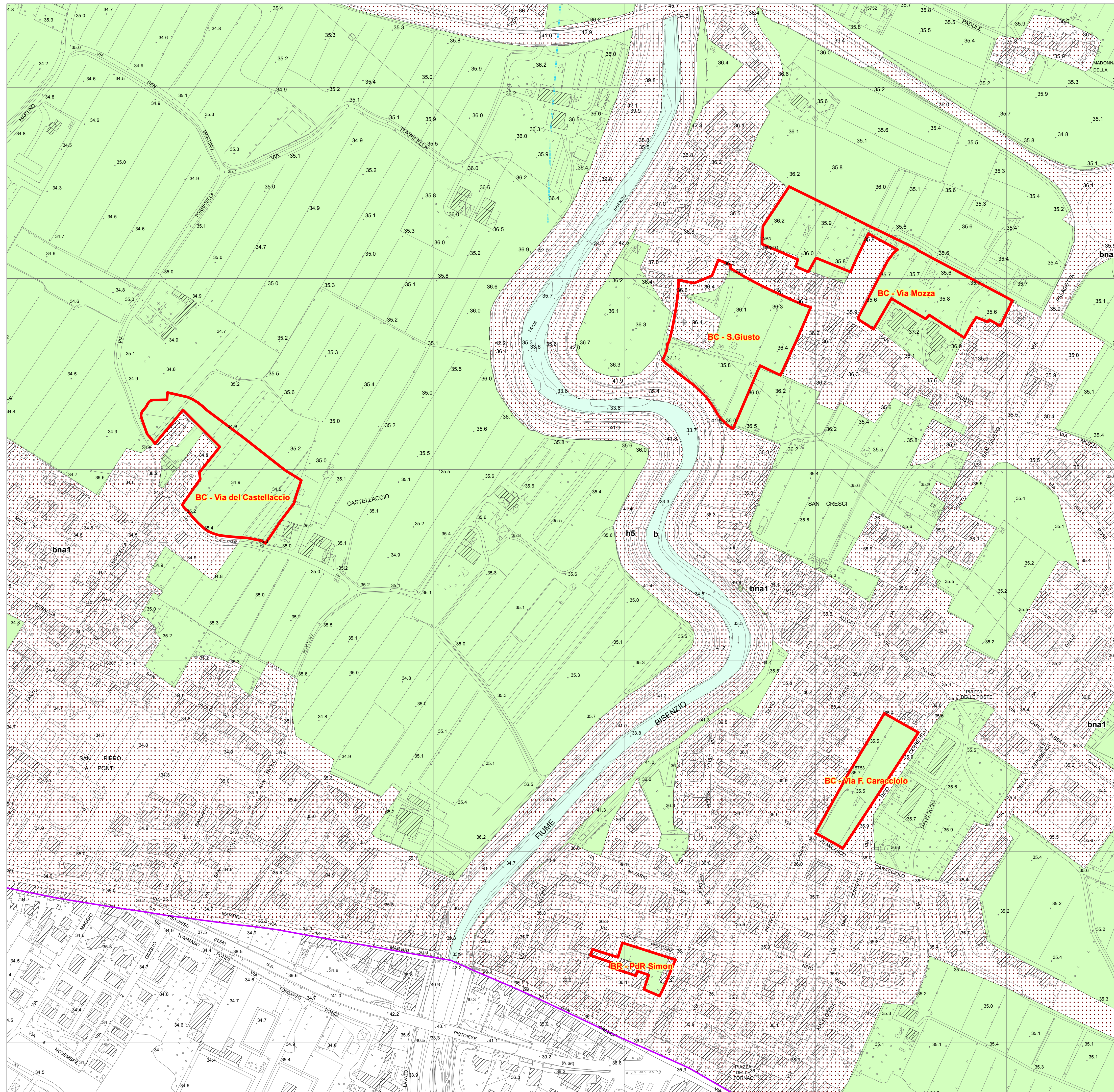
Responsabile Ufficio Urbanistica  
**arch. Letizia Nieri**

Garante dell'informazione e della partecipazione  
**dr.sa Simonetta Cappelli**

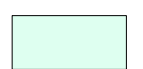


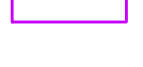
Progettista  
**arch. Riccardo Luca Breschi**

Studi geologici  
**Soc. IdroGeo Service Srl**  
Dott. Geol. Simone Fiaschi (Direttore Tecnico)  
Dott. Geol. Alessandro Murratzu (Direttore Tecnico)  
Dott. Geol. Alessio Calvetti (collaboratore)

Agosto 2017



### Legenda

-  h5 Depositi antropici
-  b Depositi alluvionali attuali
-  bna1 Depositi alluvionali terrazzati
-  bna2 Depositi alluvionali terrazzati
-  Faglia diretta (incerta)
-  Traccia di alveo fluviale abbandonato
-  Conoide alluvionale e da debris flow
-  Limite provinciale
-  Limite comunale
-  Comparti e/o previsioni urbanistiche con singole schede di fattibilità