



Regolamento Urbanistico

Adozione: Delibera C.C. n° 201 del 2/12/2004 - Approvazione: Delibera C.C. n° 90 del 20/7/2005

Variante per interventi puntuali e per adeguamenti normativi all'interno del territorio urbanizzato individuato ai sensi dell'art. 224 della LR 65/2014

Adozione: Delibera C.C. n° 205 del 19/10/2017 - Approvazione: Delibera C.C. n° 68 del 12/04/2018

Tav. 1b - Carta Geologica
(scala 1:2.000)

Il Sindaco
Emiliano Fossi

Assessore all'Urbanistica
Stefano Salvi

Responsabile del Procedimento
Ing. Domenico Ennio Maria Passaniti

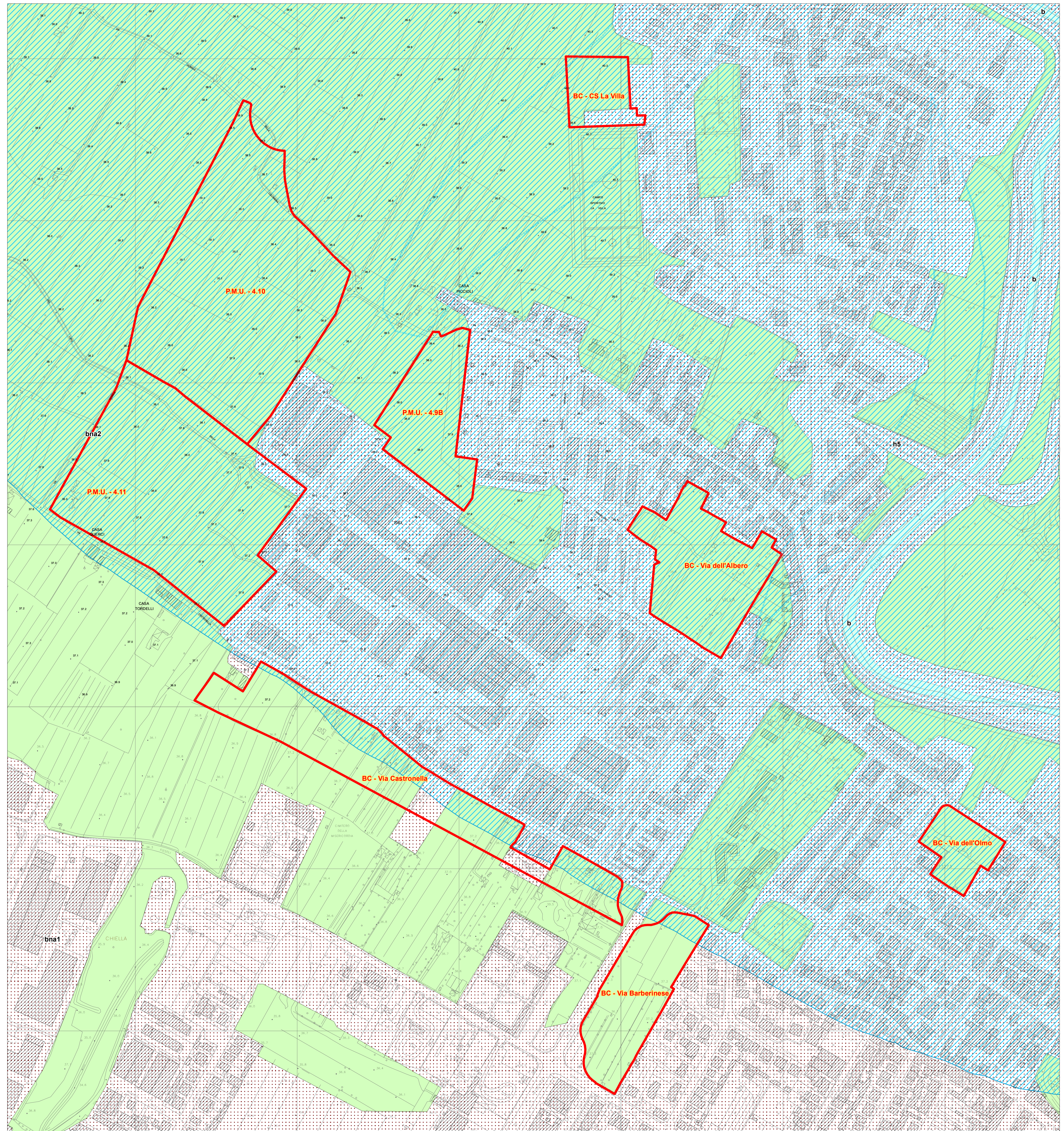
Responsabile Ufficio Urbanistica
Arch. Letizia Nieri

Garante dell'informazione e della partecipazione
Dr.ssa Simonetta Cappelli

Progettista
Arch. Riccardo Luca Breschi

Studi geologici
Soc. IdroGeo Service Srl
Dott. Geol. Simone Flaschi (Direttore Tecnico)
Dott. Geol. Alessandro Murrazzu (Direttore Tecnico)
Dott. Geol. Alessio Calvetti (collaboratore)

Gennaio 2018



Legenda

- h5 Depositi antropici
- b Depositi alluvionali attuali
- bn1
bn2 Depositi alluvionali terrazzati
- Faglia diretta (incerta)
- Traccia di alveo fluviale abbandonato
- Conoide alluvionale e da debris flow
- Limite provinciale
- Limite comunale
- Comparti e/o previsioni urbanistiche con singole schede di fattibilità