

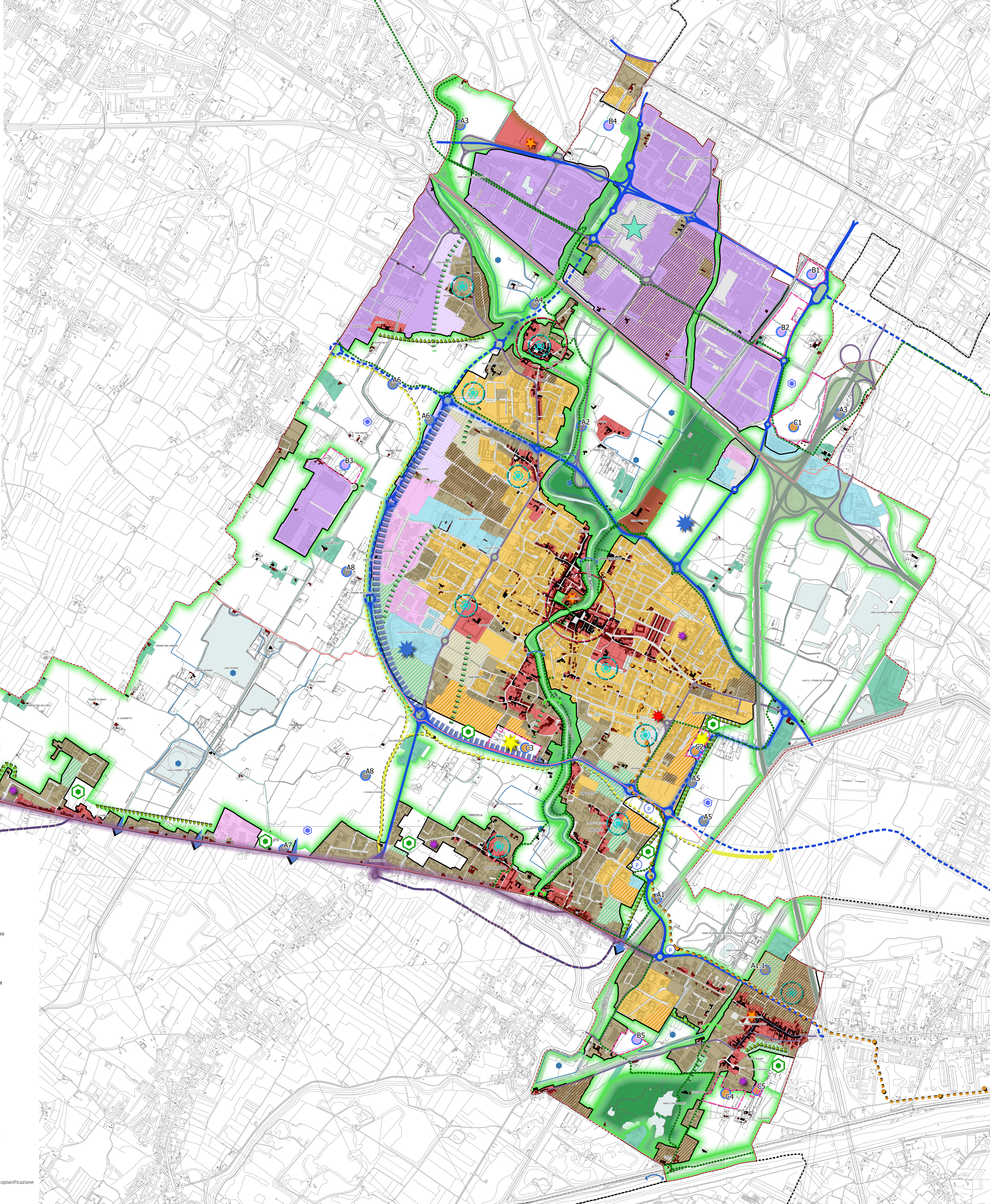
**Comune di Campi Bisenzio**  
Città Metropolitana di Firenze

**PIANO STRUTTURALE**  
strategie dello sviluppo sostenibile  
strategie comunali  
modificata a seguito della  
conferenza paesaggistica

**P.04**  
1:10.000

**LEGENDA**

- confine comunale
- reticolo idrografico U 79/2012
- territorio urbanizzato
- utote
- la città storica
- la città contemporanea
- la città della produzione
- aree produttive non consolidate
- marginii urbani delle aree produttive da riqualificare
- la città dei servizi specializzati
- le insule specializzate
- i tessuti extraurbani
- campagna abitata e urbanizzata
- principali infrastrutture per la mobilità
- strade extraurbane primarie esistenti
- strade extraurbane primarie di progetto
- strade interzonali primarie esistenti
- strade interzonali primarie di progetto
- ferrovia
- corridoio ferroviario e tramviario



**PROGETTI DI ADEGUAMENTO DEL SISTEMA DELLA MOBILITA'**

- Integrazione della linea tramviaria 4 nella struttura urbana
- Il ring di Campi come infrastruttura viaria e qualificato margine urbano
- La riqualificazione della via Pistolesse
- Le aree urbane a traffico moderato
- Le aree urbane a traffico moderato

**PROGETTI DI RIQUALIFICAZIONE E RIGENERAZIONE URBANA**

- La valorizzazione dei centri storici di Campi e di Capalle
- Il recupero e la rigenerazione delle aree dismesse e degradate
- La creazione ed il potenziamento di poli urbani e di servizi
- La riqualificazione dei margini urbani
- L'adeguamento dei servizi di livello sovracomunale
- Il riordino e la razionalizzazione del compendio immobiliare I Gigli
- L'impulso e la connessione del verde urbano

**PROGETTI DI RECUPERO PAESAGGISTICO-AMBIENTALE**

- Il parco fluviale del Bisenzio, Marina e Marinella
- Il parco agricolo della Piana
- La riqualificazione delle aree agricole perurbane e degradate
- La progettazione paesaggistico-ambientale delle opere di difesa idraulica
- Il corridoio ambientale Green Line

**UTOE E INTERVENTI ASSOGGETTATI A COPIANIFICAZIONE**

**A. INFRASTRUTTURE PER LA MOBILITA'**

- A1 - Linea tramviaria 4
- A2 - Ciclovía del Sole e valorizzazione Bisenzio
- A3 - Superstrada scalabile Firenze-Prato
- A4 - Prolungamento del Ring a Nord e riqualificazione assi viari Capalle
- A5 - Completamento del Ring ad Est
- A6 - Completamento del Ring ad Ovest e potenziamento delle connessioni con Prato
- A7 - Riqualificazione strada Pistolesse
- A8 - Corridoio infrastrutturale per i tracciati ferroviari

**B. PRODUTTIVO / SERVIZI ALLA PRODUZIONE / COMMERCIALE escluse GSV TURISTICO RICETTIVO**

- B1 - Nuovo insediamento produttivo Strada Mezzana Peretti Ricassoli via di Prato
- B2 - Nuovo insediamento produttivo e per servizi alla produzione in Via Aldeide - Via Ercolelli
- B3 - Nuovo insediamento produttivo in via Tosca Firenze
- B4 - Area Interporto di Gorferri
- B5 - Nuovo insediamento produttivo loc. Poste del Santo

**C. SERVIZI**

- C1 - Area sosta camper e spettacoli viaggiatori - zona Tomerello
- C2 - Scuola secondaria di secondo grado via Prunala
- C3 - Polo scolastico di San Martino
- C4 - Nuove infrastrutture a parcheggio Fondazione Spazio Reale
- C5 - Fondazione Spazio Reale - nuovo centro sportivo

**UTOE 1 - Nord**  
**UTOE 2 - Centro**  
**UTOE 3 - Sud**