



SINDACO
Emiliano Frosi

ASSESSORE ALL'URBANISTICA
Giovanni Di Fede

RESPONSABILE DEL PROCEDIMENTO
Dominico Zeno Marziani

GARANTE DELL'INFORMAZIONE E
DELLA PARTECIPAZIONE
Simone Caspioli

piano strutturale

studi geologici
carta delle microzone
omogenee in prospettiva sismica (M.O.P.S.)

PROGETTO URBANISTICO
coordinatore
Riccardo Luca Braccioli

coi
Andrea Ci Frardi
Luca Agostini

responsabile ufficio urbanistica
Larissa Herli

ufficio di piano
Stefano Carminetti
Paolo Caspioli
Luigi Maggi
Giovanna Campi

STUDI IDROLOGICI E IDRAULICI
Attilio Ingennari
Davide Maioli

STUDI GEOLOGICI
Ireneo Sili
Simone Fracchi
Alessandro Marzetti
Alessio Calvetti

STUDI ECOLOGICI E BIODIVERSITÀ
Carlo Socciolatti

STUDI MOBILITÀ
Marta
Andrea Debernardi
Politecnico di Milano
Paolo Beria

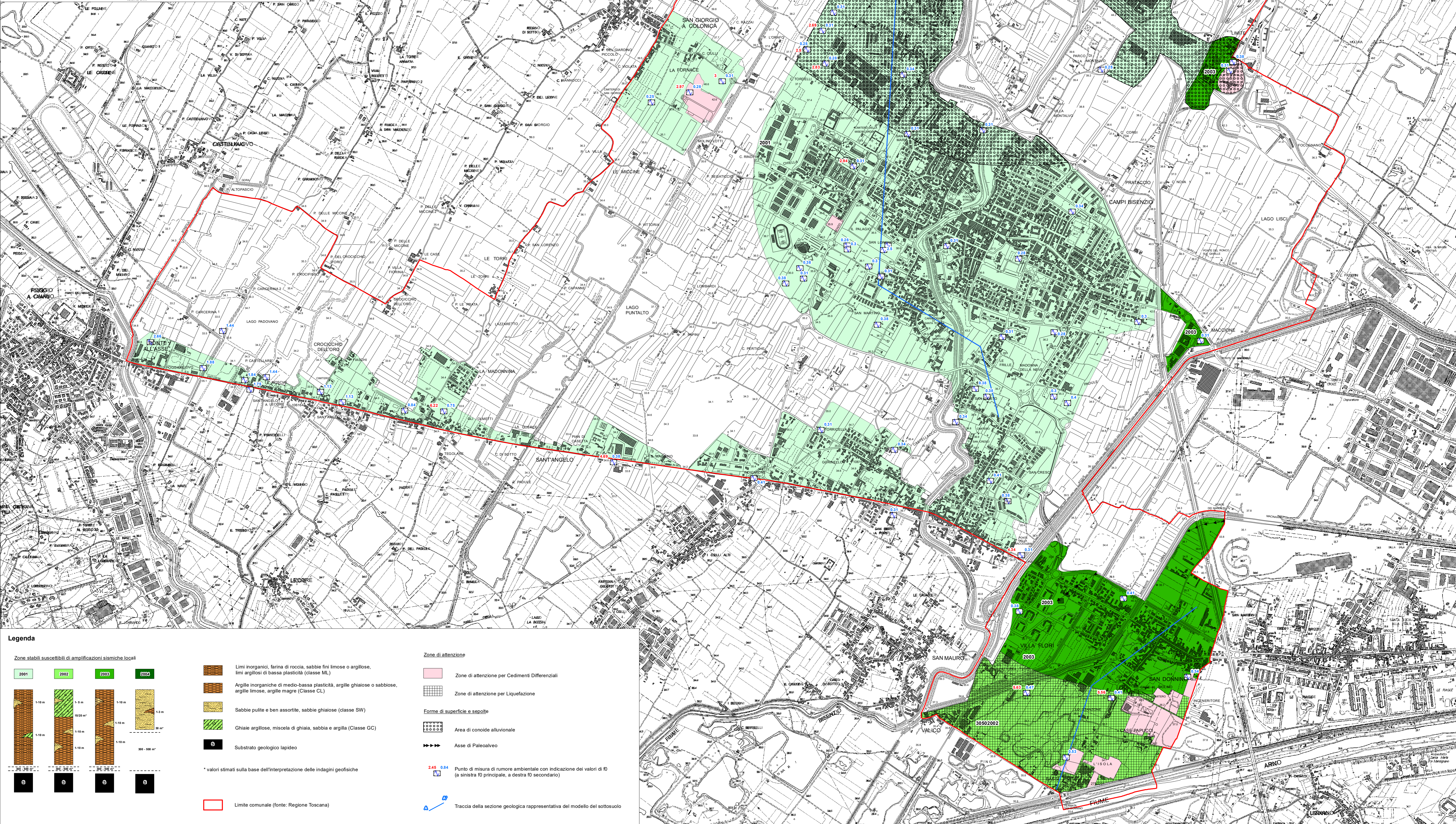
STUDI SOCIODEMOGRAFICI
Ippolito
Chiara Agnietti
Leonardo Piccini

VIE E VINCI
Terza - Il Sili
Fabrizio Ciampini
Michele Biagi
Paolo Beria
Valerio Dini



G.08

Agosto 2019 Scala 1:10.000



Legenda

Zone stabili suscettibili di amplificazioni sismiche locali

2001	2002	2003	2004
1:10 m	1:5 m	1:10 m	1:10 m
1:10 m	1:10 m	1:10 m	1:10 m
1:10 m	1:10 m	1:10 m	1:10 m

Zone di attenzione

- Limi inorganici, farina di roccia, sabbie fini limose o argilose, limi argillosi di bassa plasticità (classe ML)
- Argille inorganiche di medio-bassa plasticità, argille ghiaiose o sabbiose, argille limose, argille magre (Classe CL)
- Sabbie pulite e ben assortite, sabbie ghiaiose (classe SW)
- Ghiaie argillose, miscela di ghiaia, sabbia e argilla (Classe GC)
- Substrato geologico lapideo
- Zone di attenzione per Cedimenti Differenziali
- Zone di attenzione per Liquefazione

Forme di superficie e sepolte

- Area di conide alluvionale
- Asse di Paleoalveo
- Punto di misura di rumore ambientale con indicazione dei valori di D (a sinistra D principale, a destra D secondario)
- Traccia della sezione geologica rappresentativa del modello del sottosuolo

* valori stimati sulla base dell'interpretazione delle indagini geofisiche

Limite comunale (fonte: Regione Toscana)